



TORRE GRANITE

DEPARTAMENTOS



Mapa de UBICACIÓN



*Imágenes ilustrativas

DEPARTAMENTO Granite

Construcción:
81.30 y 83.13 m²



2 Recámaras



2 Baños



Cocina integral
(Con parrilla, campana
y barra desayunadora)



Sala



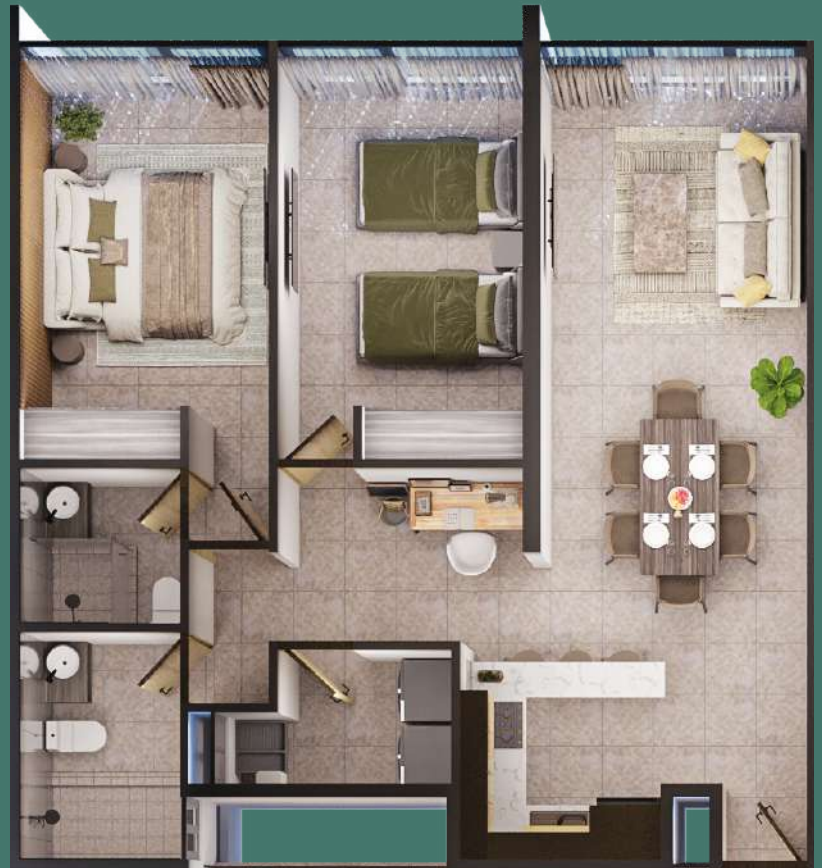
Comedor



Patio de servicio



2 Cajones de
estacionamiento
techados



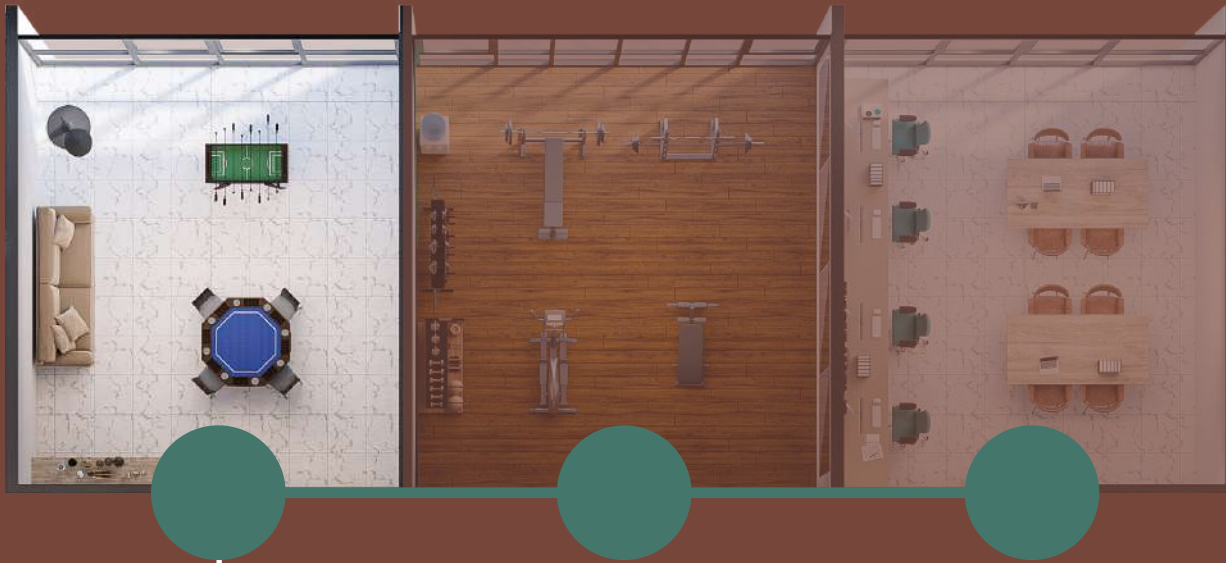
*Imágenes ilustrativas



*Imágenes ilustrativas

- ▮ Closets en recámaras
- ▮ Cancel de baño de cristal templado
- ▮ Cocina integral con barra desayunadora
- ▮ Escritorio de trabajo en departamento
- ▮ Área de guarda por departamento en planta baja
- ▮ Calentador solar de 3 servicios óptimos al día
- ▮ Luminarias Led
- ▮ Tanque estacionario Gas L.P. 120 lts en azotea
- ▮ Acceso controlado por medio de portón automático e intercomunicación vía interfón
- ▮ Calentador de paso de agua 12 lts min en patio de servicio
- ▮ Tinaco de 1,100 lts en azotea
- ▮ Barandal de herrería en balcones y escaleras en el edificio
- ▮ Cisterna del edificio de 25,000 litros

EQUIPAMIENTO



AMENIDADES



SALÓN SOCIAL

Equipado con mesa de juegos, futbolito, sillón y credenza

*Imágenes ilustrativas



AMENIDADES



GIMNASIO

Equipado con elíptica, rack de pesas y zona de peso libre para entrenamiento

*Imágenes ilustrativas



AMENIDADES



COWORKING

Equipado con mobiliario de oficina

*Imágenes ilustrativas



ELEVADOR

Con capacidad para 10 personas

AMENIDADES

*Imágenes ilustrativas



AMENIDADES

CAJONES DE ESTACIONAMIENTO

Techados con malla sombra y debajo del edificio (según sea el caso)

*Imágenes ilustrativas

AMENIDADES



ÁREAS DE GUARDA

1 espacio por departamento ubicado en planta baja

*Imágenes ilustrativas



TORRE GRANITE

DEPARTAMENTOS

AGENDA TU CITA
443 202 6161

UBICACIÓN

